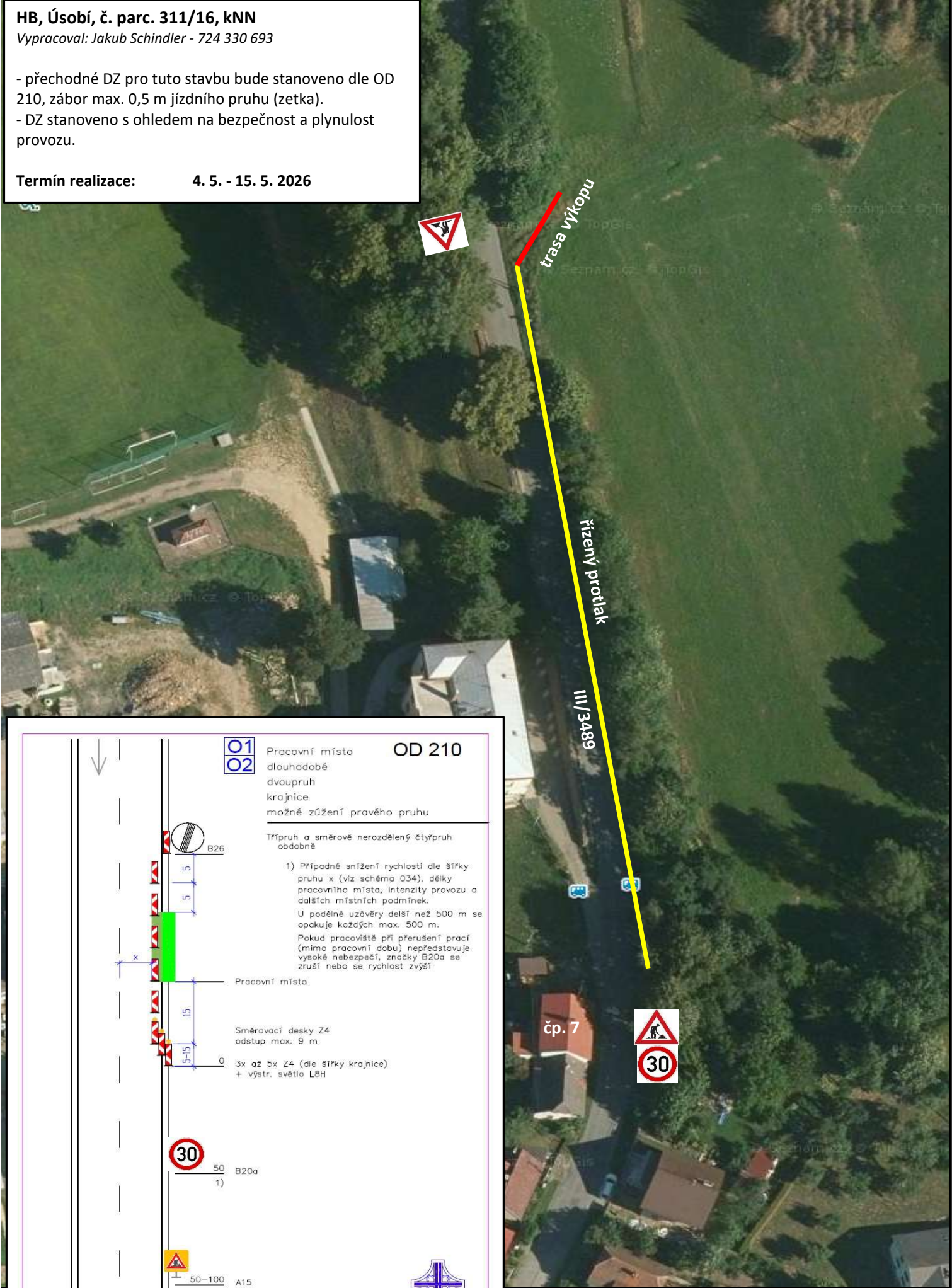


# HB, Úsobí, č. parc. 311/16, kNN

Vypracoval: Jakub Schindler - 724 330 693

- přechodné DZ pro tuto stavbu bude stanoveno dle OD 210, zábor max. 0,5 m jízdního pruhu (zetka).
- DZ stanoveno s ohledem na bezpečnost a plynulost provozu.

Termín realizace: 4. 5. - 15. 5. 2026



## 01 02 Pracovní místo OD 210

dlouhodobé  
dvoupruh  
krajnice  
možné zúžení pravého pruhu

Třípruh a směrově nerozdělený čtyřpruh  
obdobně

- 1) Případně snížení rychlosti dle šířky pruhu x (viz schéma 034), délky pracovního místa, intenzity provozu a dalších místních podmínek.

U podélné uzávěry delší než 500 m se opakuje každých max. 500 m.

Pokud pracoviště při přerušení prací (mimo pracovní dobu) nepředstavuje vysoké nebezpečí, značky B20a se zruší nebo se rychlost zvýší

Pracovní místo

Směrovací desky Z4  
odstup max. 9 m

3x až 5x Z4 (dle šířky krajnice)  
+ výstr. světlo LBH



50 B20a  
1)



50-100 A15

ŽZ fluo. a třída RA3 - doporučeno



Kóty jsou v metrech

24. listopadu 2023